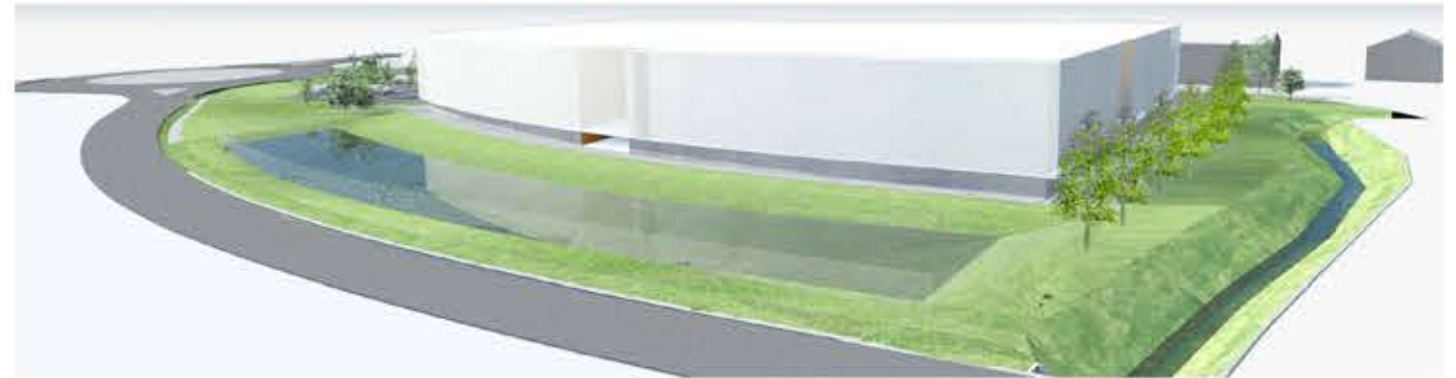


OGGETTO: **AMBITO 10 - ROTONDA VIA PANA**
INTERVENTO: **PIANO PARTICOLAREGGIATO DI INIZIATIVA PRIVATA**



UBICAZIONE: **FAENZA** VIA PANA
PROPRIETÀ e COMMITTEAZIONE: **IPA Srl**

TAVOLA **8**
PROGETTO DEFINITIVO PIANO PARTICOLAREGGIATO RETI E SOTTOSERVIZI FOGNATURA BIANCA - LAMINAZIONE

T.1 STATO ATTUALE (Planimetria-Inquadramento urbanistico - Sezioni ambientali)
T.2 VERIFICA SUPERFICI E STANDARD URBANISTICI
T.3 STATO MODIFICATO (Planimetria generale - Destinazioni d'uso)
T.4 SCENARIO AMBITO 10 (Planimetria generale)
T.5 STATO MODIFICATO (Planimetria generale - Sezioni)
T.6 RETI E SOTTOSERVIZI (Vincoli e prescrizioni)
T.7 RETI E SOTTOSERVIZI (Fognatura nera - Acquedotto)
T.8 RETI E SOTTOSERVIZI (Fognatura bianca - Laminazione)
T.9 RETI E SOTTOSERVIZI (ENEL - ITALGAS- TELECOM)
T.10 RETI E SOTTOSERVIZI (Illuminazione pubblica-Cablaggio)
T.11 VIABILITÀ E SEGNALETICA STRADALE (Tracciamento-Particolari-Sezioni)
T.12 VERDE PUBBLICO (Planimetria-Particolari)
T.13 LOTTO PRIVATO (Planivolumetrico-Sezioni-Fili edili)
R.1 RELAZIONE FOTOGRAFICA
R.2 RELAZIONE TECNICA ILLUSTRATIVA + inquadramento urbanistico
R.3 NORME DI ATTUAZIONE E TIPOLOGIE EDILIZIE
R.4 RELAZIONE DI CLIMA ACUSTICO
R.5 RELAZIONE GEOLOGICA-GEOTECNICA
R.6 RELAZIONE ILLUMINOTECNICA
R.7 RELAZIONE VASAT
R.8 COMPUTO METRICO ESTIMATIVO DELLE OPERE PUBBLICHE
R.9 RELAZIONE PROGRAMMAZIONE ENERGETICA
R.10 RELAZIONE INVARIANZA IDRAULICA

Progettista: Ing. Massimiliano Andriani
Ordine degli Ingegneri della Provincia di Ravenna - Iscrizione Albo n. 1779



TUTTO O PARTE DEL PRESENTE ELABORATO NON PUÒ ESSERE DIFFUSO, RIPRODOTTO O DISASSEMBLATO SENZA PREVENTIVA AUTORIZZAZIONE SCRITTA

PLANIMETRIA CATASTALE
scala 1:2000
foglio 61 mapp 141-142



SUPERFICIE TERRITORIALE	Foglio	Mappale	SUPERFICIE CATASTALE	SUPERFICIE REALE
PROPRIETÀ	61	34	18.539 mq	17.955 mq
IPA Srl				

VERIFICA SUPERFICI E STANDARD URBANISTICI	da P.R.G.	PROGETTO	diff.
Superficie territoriale	St	17.955 mq	
Superficie utile lorda (Destinazione produttiva)	SUL	7.200 mq	

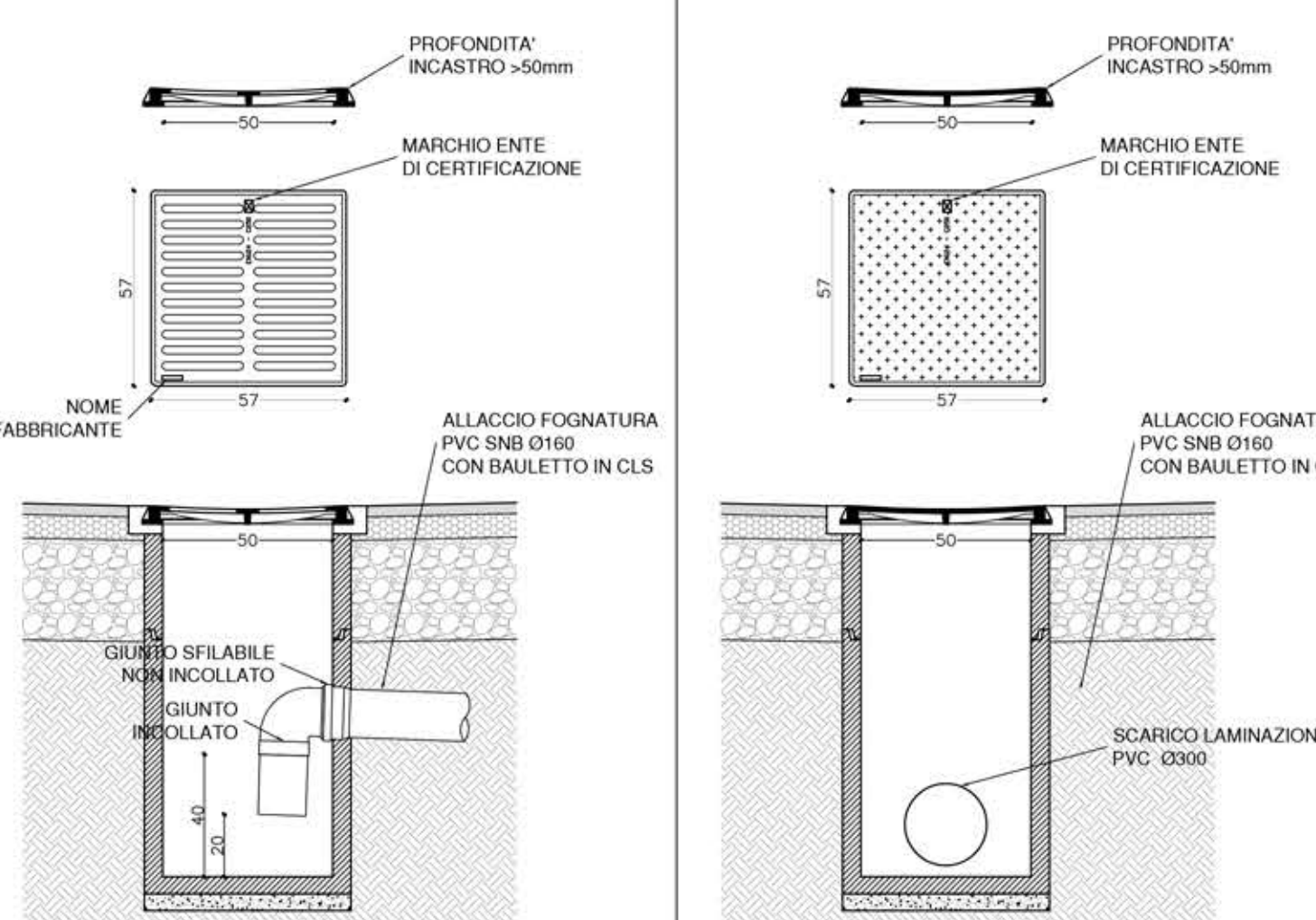
CALCOLO INVASI DI LAMINAZIONE

AREA PUBBLICA	Superficie da cedere come standard pubblico	4.833 mq		
	Superficie verde pubblico (parco)	- 1.823mq		
	Piano Stralcio per il bacino del Torrente Sento Art.19 (controllo degli apporti d'acqua) "Al fine di non incrementare gli apporti d'acqua piovana al sistema di smaltimento e di favorire il riutilizzo di tale acqua, i Comuni, il cui territorio ricade nelle aree di pianura a valle della via Emilia prevedono, per le zone di espansione o trasformazione o comunque nelle zone soggette a intervento urbanistico preventivo, la realizzazione di sistemi di raccolta delle acque piovane per un volume complessivo di almeno 500 mc per ettaro di superficie territoriale interna alle suddette zone, ad esclusione delle superfici permeabili destinate a parco." Il volume richiesto sarà espletato con il sovradimensionamento delle tubazioni di deflusso delle acque meteoriche.	3.010 mq		
	Tubazione in cls	215 ml	224 ml	+ 6,3 mc
	Considerata tubazione scolatore portante in cls 1m x h 0,8m interna e altezza massima del pelo libero dell'acqua 0,70m.			
AREA PRIVATA	Superficie fondiaria	St	13.112 mq	
	Area prevista per la laminazione	V (invaso) = 500mc x ha	436,5 mc	440 mc
				+ 3,5 mc

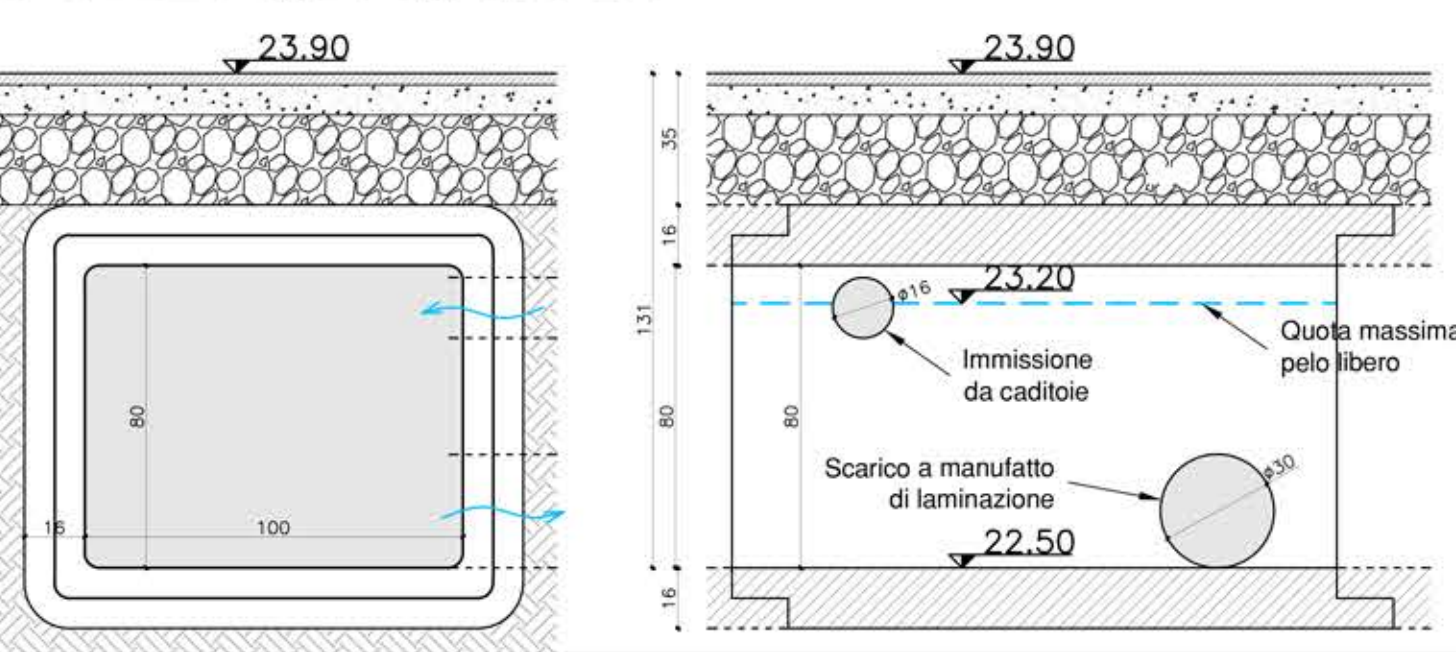
PARTICOLARI COSTRUTTIVI

SCALA 1:20

POZZETTO CADITOIA STRADALE CON GRIGLIA CONCAVA

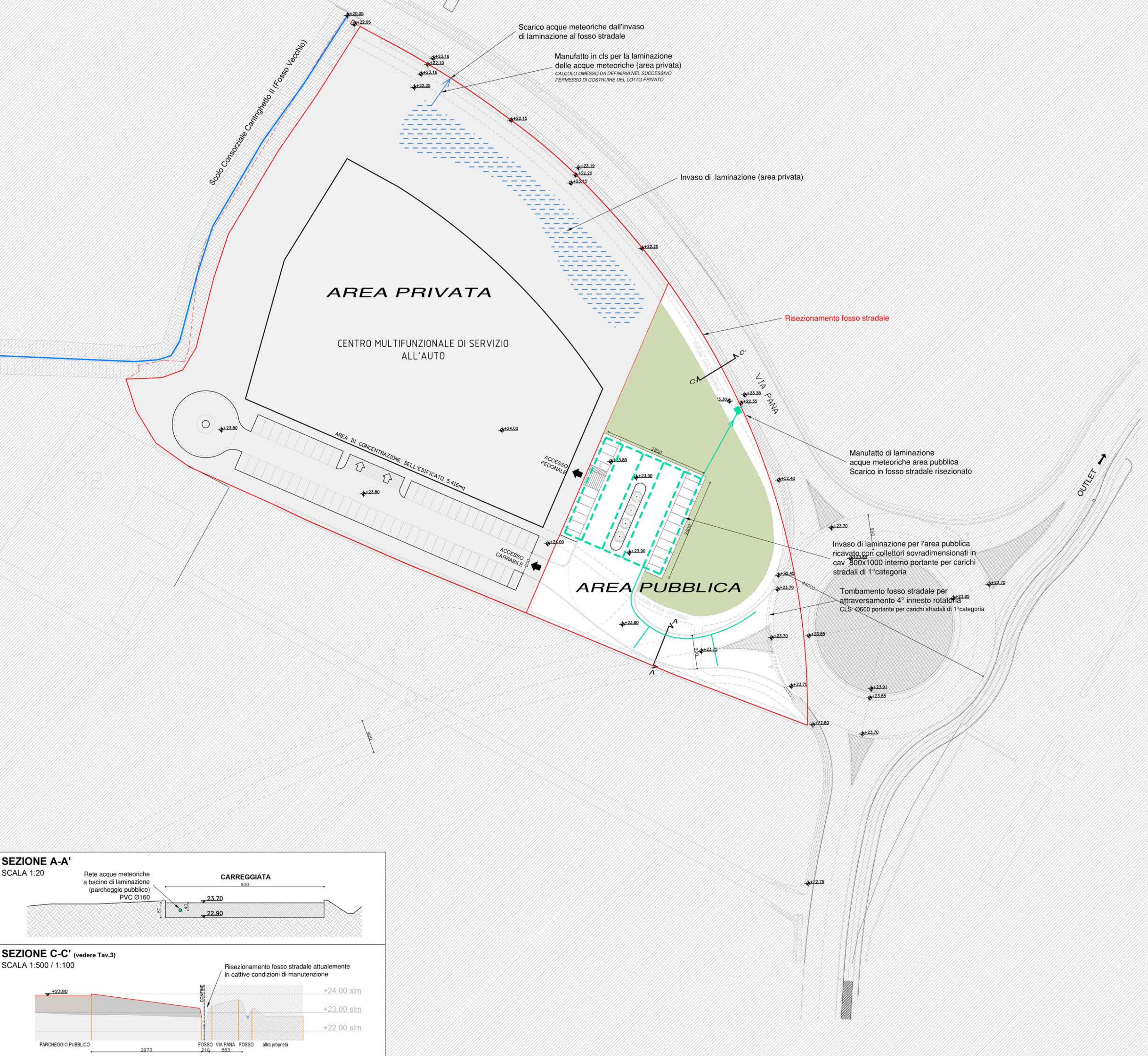


COLLETTORI IN C.A.V. A SEZIONE RETTANGOLARE per laminazione parcheggio pubblico



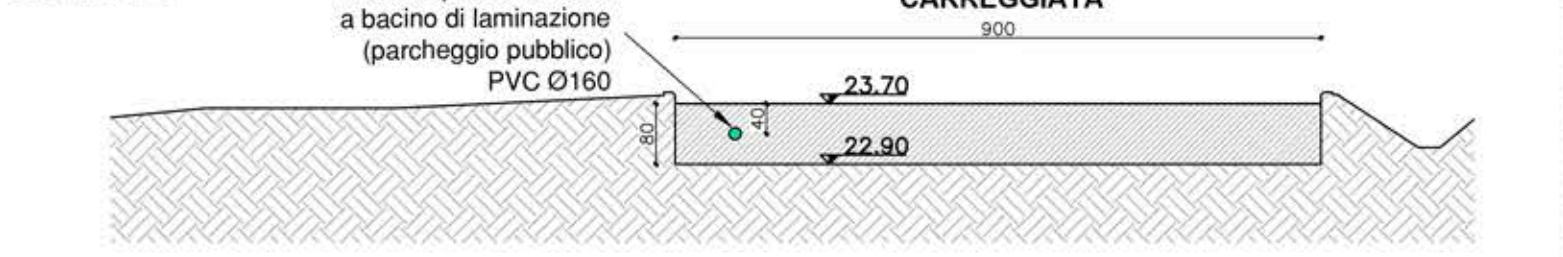
PLANIMETRIA

SCALA 1:500



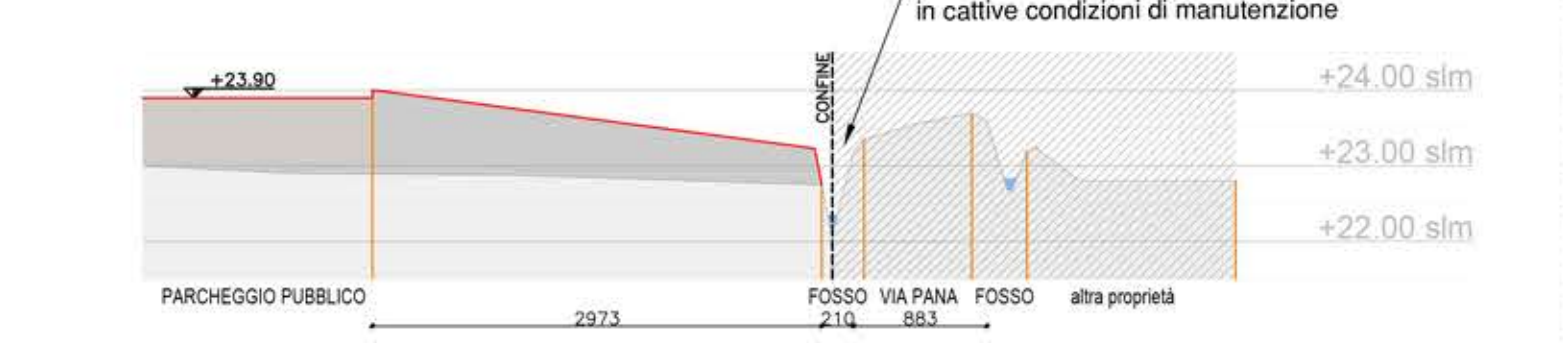
SEZIONE A-A'

SCALA 1:20



SEZIONE C-C' (vedere Tav.3)

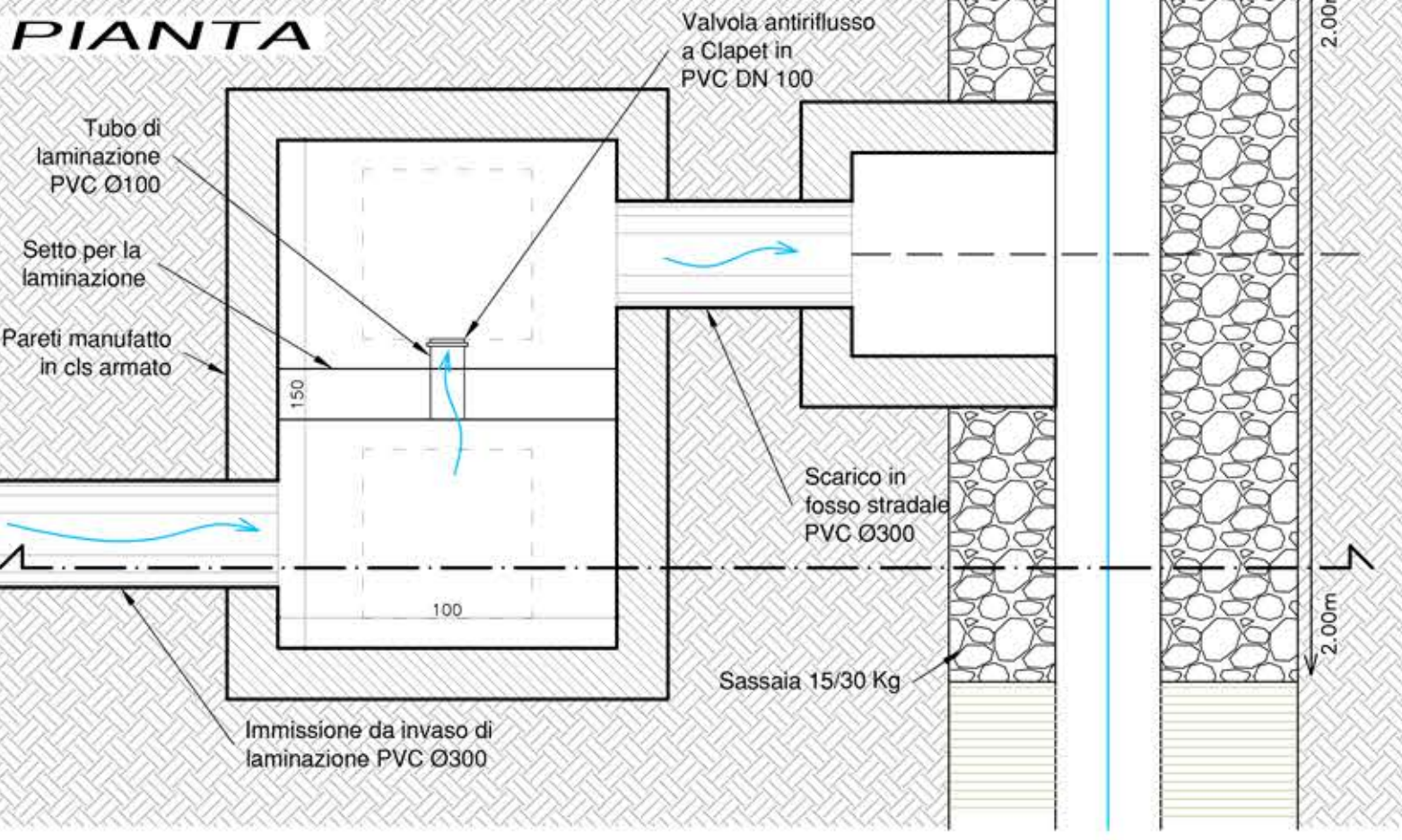
SCALA 1:500 / 1:100



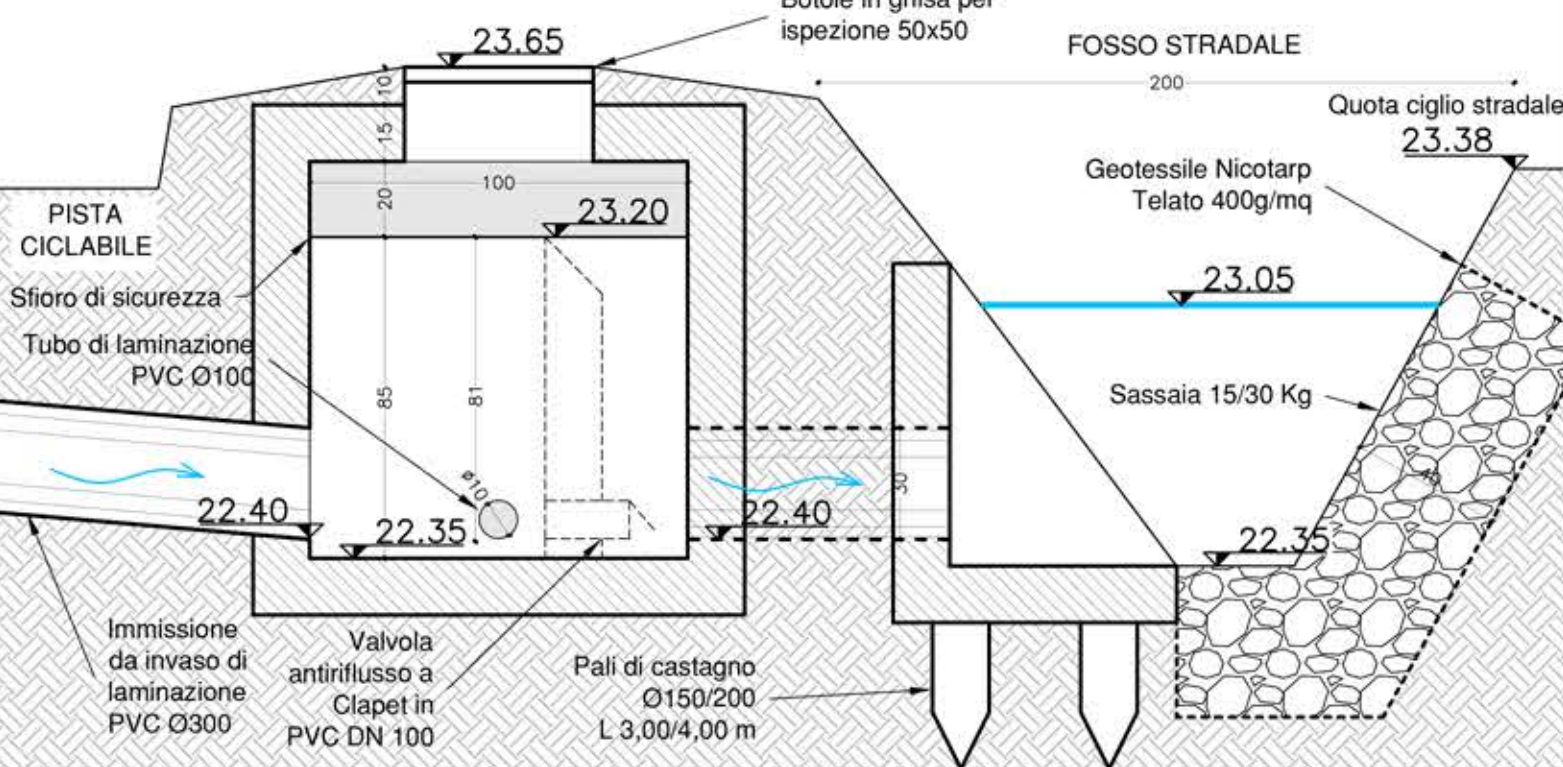
MANUFATTO PER LA LAMINAZIONE

SCALA 1:20

PORTATA MASSIMA DI PROGETTO DA LAMINARE
 $Q_{max} = 15 \text{ L/s} \times \text{ha} = 15 \times 0,4833 = 8 \text{ L/s}$
TUBO PVC Ø100



SEZIONE



PARTICOLARE DELL'INVASO

SCALA 1:250

